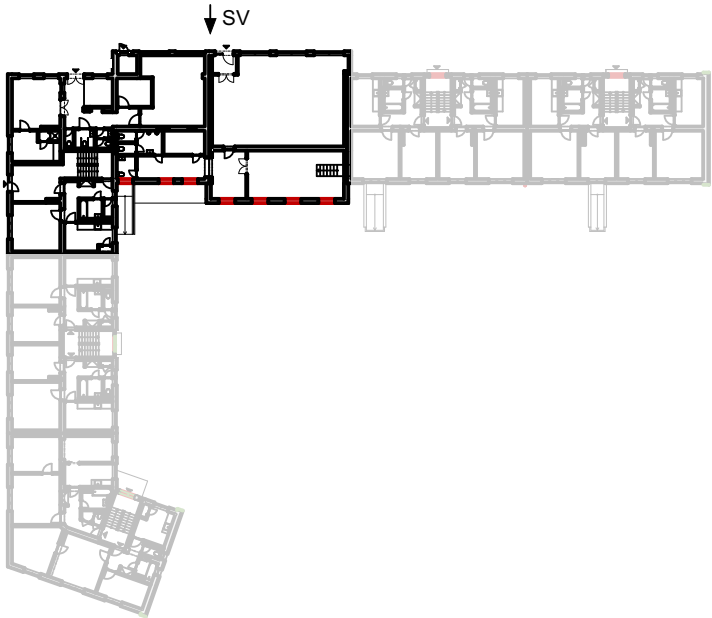


SEVEROVÝCHODNÍ POHLED



POLOHA OBJEKTU



POPIS PLOCH

① FASÁDA -	STÁVAJÍCÍ OMÍTKA BÉŽOVÉ BARVY
② FASÁDA -	STÁVAJÍCÍ OMÍTKA ŽLUTÉ BARVY
③ SOKL -	STÁVAJÍCÍ SOKL RŮŽOVÉ BARVY
④ SOKL -	STÁVAJÍCÍ SOKL HNĚDÝ MARMOLIT
⑤ OKNA -	STÁVAJÍCÍ PLASTOVÝ RÁM BÍLÉ BARVY, IZ. DVOJSKLO ČIRÉ NEBO MATNÉ
⑥ OKNA -	STÁVAJÍCÍ PLASTOVÝ RÁM HNĚDÉ BARVY, IZ. DVOJSKLO ČIRÉ NEBO MATNÉ
⑦ DVEŘE -	STÁVAJÍCÍ DVEŘE PLASTOVÉ, BÍLÉ BARVY
⑧ DVEŘE -	STÁVAJÍCÍ DVEŘE DŘEVĚNÉ, HNĚDÉ BARVY
⑨ KLEMP. VÝROBKY -	STÁVAJÍCÍ PLECH
⑩ STŘECHA -	BOURANÁ KRYTINA - ASFALTOVÝ PÁS
⑪ STŘECHA -	BOURANÁ STŘEŠNÍ KRYTINA - PLECH
⑫ HROMOSVOD -	BOURANÝ HROMOSVOD
⑬ VĚTRACÍ MŘÍŽKA -	BOURANÁ FASÁDNÍ VĚTRACÍ MŘÍŽKA
⑭ ROZVADĚČ -	STÁVAJÍCÍ ELEKTROMĚRNÝ ROZVADĚČ
⑮ KLIMATIZACE -	STÁVAJÍCÍ KLIMATIZAČNÍ JEDNOTKA
⑯ BALKÓN -	STÁVAJÍCÍ BALKÓN
⑰ STŘÍŠKA -	BOURANÁ STŘÍŠKA NAD BALKÓNEM
⑱ STŘÍŠKA -	STÁVAJÍCÍ DŘEVĚNÁ STŘÍŠKA NAD VSTUPEM
⑲ FASÁDA -	BOURANÉ ZATEPLENÍ FASÁDY, VČ. OMÍTKY ORANŽOVÉ BARVY

NÁZEV PROJEKTU:
**Stavební úpravy bytového domu na
adrese Husova ulice č.p. 350, Štefánikova
ulice č.p. 354 a 361, Vrchlického ulice č.p.
374 a 387, Nový Bohumín**

MÍSTO STAVBY:
**p.č. 237/1; p.č. 237,2; p.č. 237/3; p.č.
238/1; p.č. 238/2; p.č. 231/2; k.ú. Nový
Bohumín**

INVESTOR:
**Město Bohumín, Masarykova 158, Nový
Bohumín, 735 81 Bohumín**
Masarykova 158, Nový Bohumín, 735 81 Bohumín IČO: 00284891

PROJEKTANT:
Ing. Daniel Smolka
Průkopnická 2114/13
Ostrava – Zábřeh 700 30 danielsmolka@seznam.cz

ZODPOVĚDNÝ PROJEKTANT:
Ing. Jiří Kalvach ČKAIT: 1100980

MĚŘÍTKO:
1:100

DATUM A Č. PD :
10e_2023

STUPEŇ PD:
DSP

D.1.1.22

FORMÁT:
A3

NÁZEV VÝKRESU:
BOURACÍ PRÁCE - Pohled SV - část B